



Ce document a été numérisé par le CRDP
d'Alsace pour la Base Nationale des Sujets
d'Examens de l'enseignement
professionnel

Session 2012

EP1 : Analyse d'une situation professionnelle

1^{ère} Partie

Histoire de l'art – Arts appliqués

SUJET

Sous Partie : Analyse formelle et stylistique Durée : 1 h 30

S 1/7 à S 4/7

Sous Partie : Réalisation graphique Durée : 3 h 30

S 5/7 à S 7/7

Base Nationale des Sujets d'Examens de l'Enseignement professionnel
Réseau SCEREN

CAP Arts du Verre et du Cristal		Session juin 2012	
EP1 1 ^{ère} Partie :		Histoire de l'art – Arts appliqués	
SUJET	Durée : 5 h	COEF 4	Page de garde

ANALYSE STYLISTIQUE ET FORMELLE - 20 PTS

REPONDRE SUR CETTE FEUILLE QUI SERA AGRAFEE A LA COPIE

*** ANALYSE STYLISTIQUE - 10 points**

LA COLONNE Définition dictionnaire Hachette : Support vertical de forme cylindrique ordinairement destiné à soutenir un entablement ou à décorer un édifice.

◦ La colonne peut être symbole d'une civilisation, d'u ne époque.

5 pts

Dans le tableau ci- dessous, mettez en correspondance COLONNE ET VERRE d'une même époque à l'aide des chiffres et lettres:
ANTIQUITE EGYPTIENNE / ANTIQUITE GRECQUE : DORIQUE , IONIQUE, CORINTHIENNE / MOYEN-AGE : nommez les 2 périodes correspondantes aux 2 colonnes / BAROQUE

	COLONNE	VERRE
ANTIQUITE EGYPTIENNE	◦	◦
ANTIQUITE GRECQUE	◦	◦
MOYEN AGE	◦	◦
BAROQUE	◦	◦

◦ Nommez la (les) techniques verrières des pièces de verre

5 pts

Pièce n°1

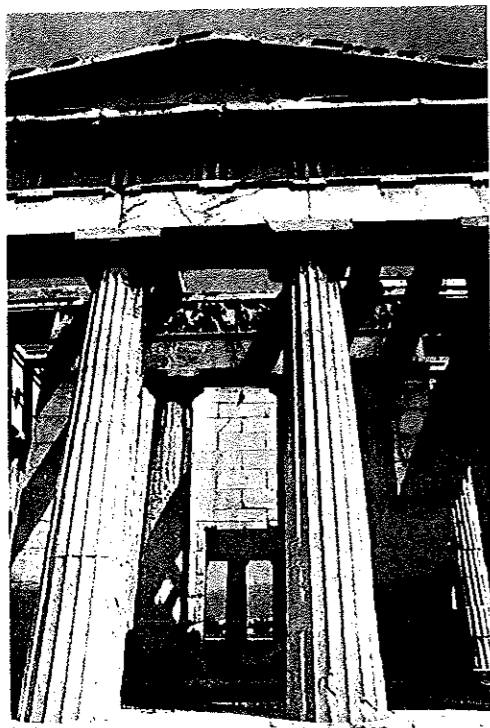
Pièce n°2

Pièce n°3

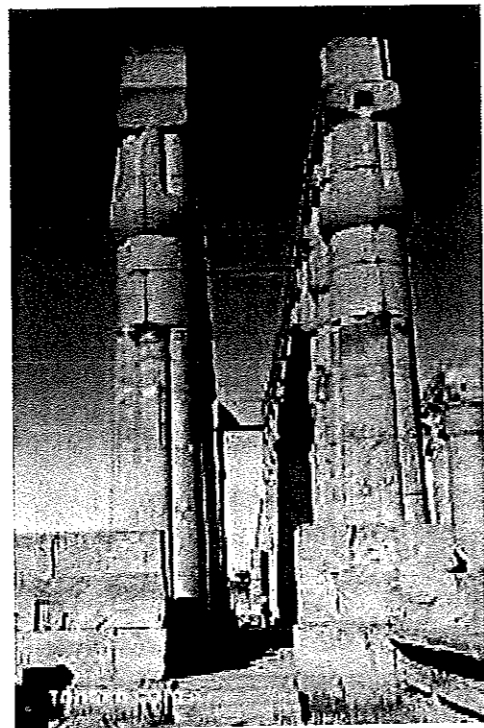
Pièce n°6

Pièce n°8

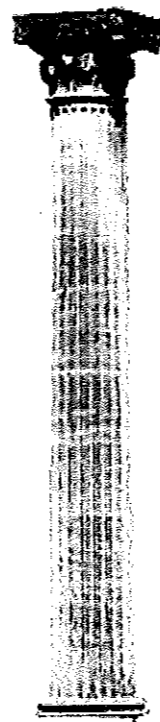
Session Juin 2012			
CAP ARTS DU VERRE ET DU CRISTAL		ARTS APPLIQUES	
SUJET		1 H 30	COEF 4
ANALYSE FORMELLE ET STYLISTIQUE			S 1/7



A



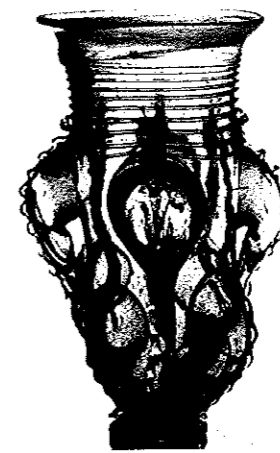
B



C



1



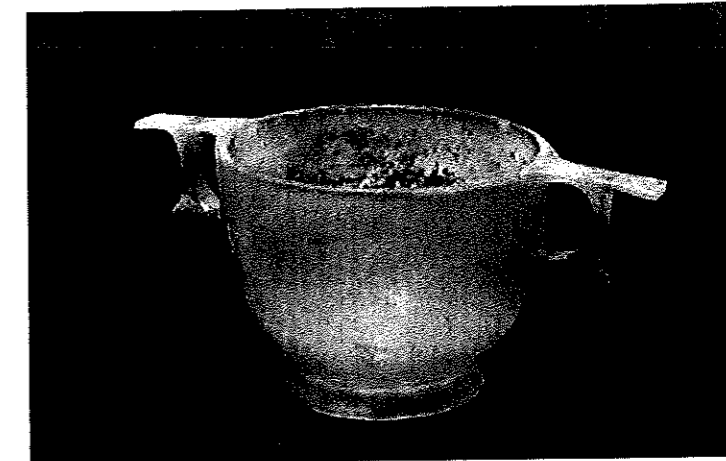
2



3



4



5



D



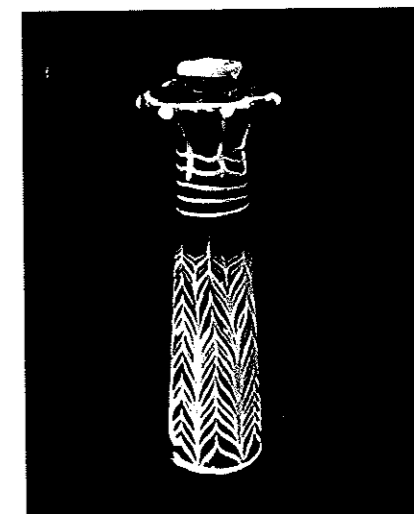
E



6



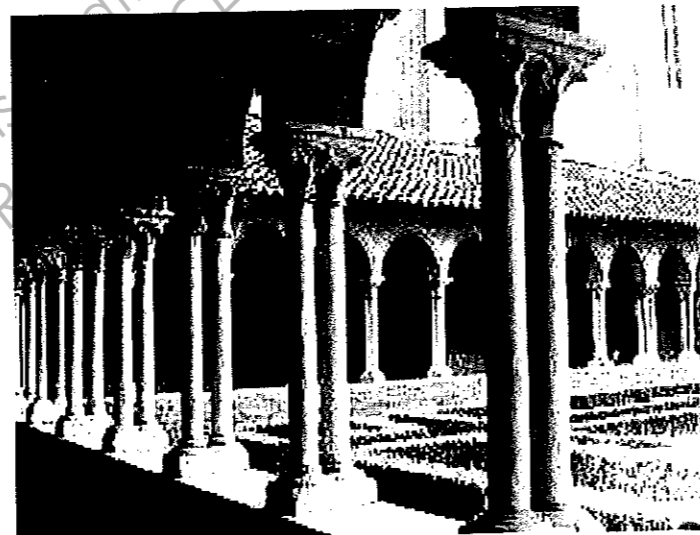
7



8



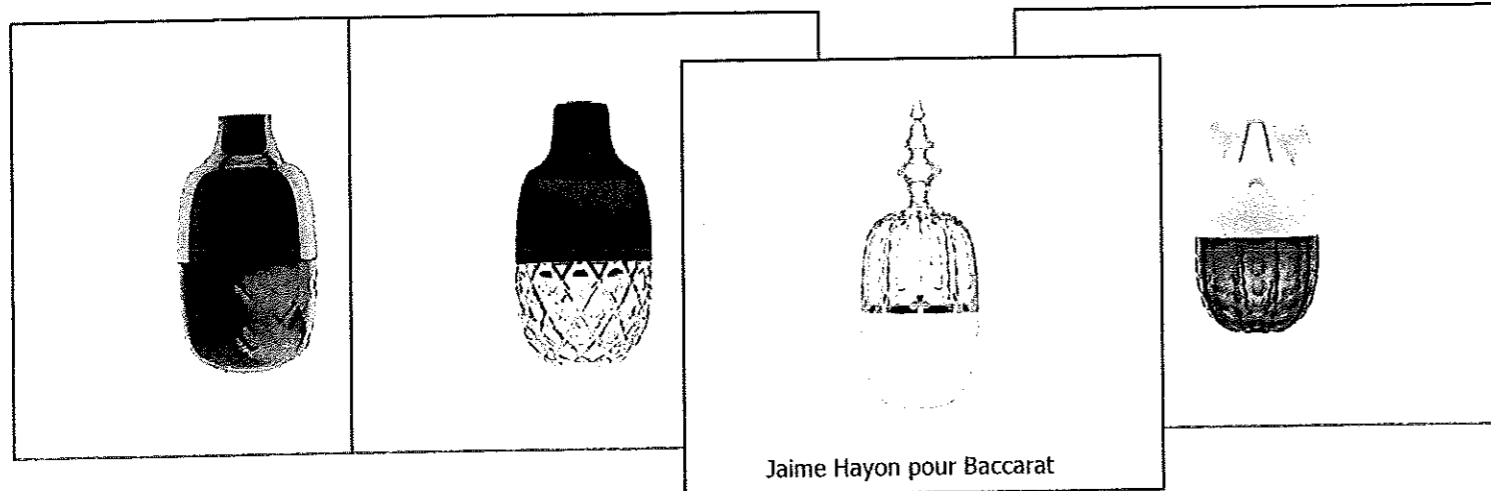
F



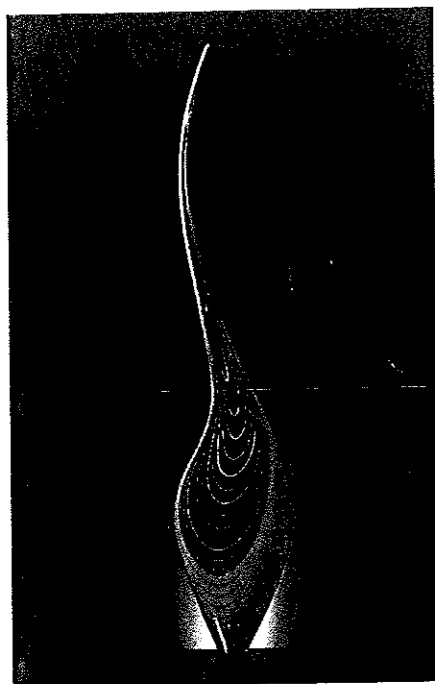
G

	Session Juin 2012		
CAP ARTS DU VERRE ET DU CRISTAL	ARTS APPLIQUES		
SUJET	1 H 30	COEF 4	S 2/7
ANALYSE FORMELLE ET STYLISTIQUE			

*** ANALYSE FORMELLE - 10 PTS**
de pièces de verre, peintures, colonnes



Jaime Hayon pour Baccarat



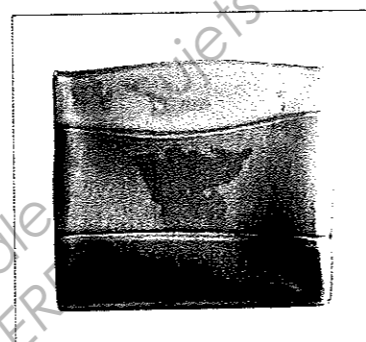
Lino Tagliapietra



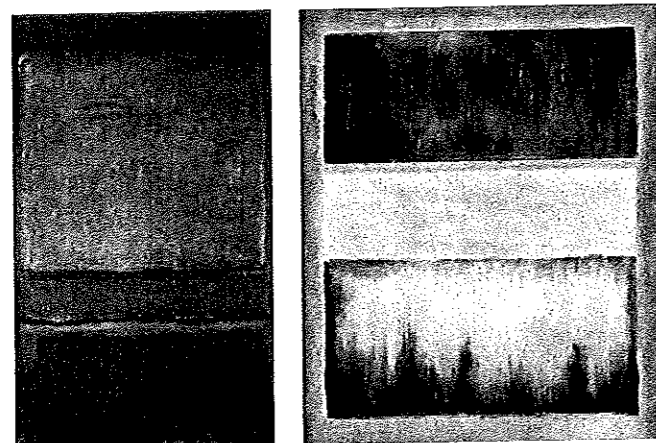
Topio Wirkkala



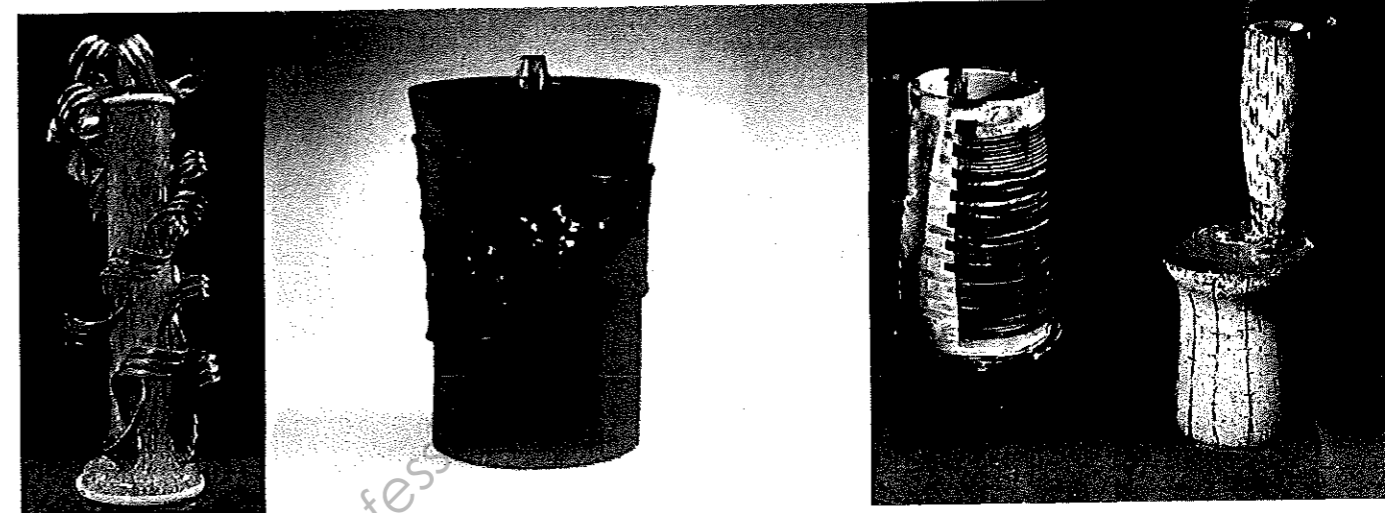
Beverly Fishmann



Laura de Santillana



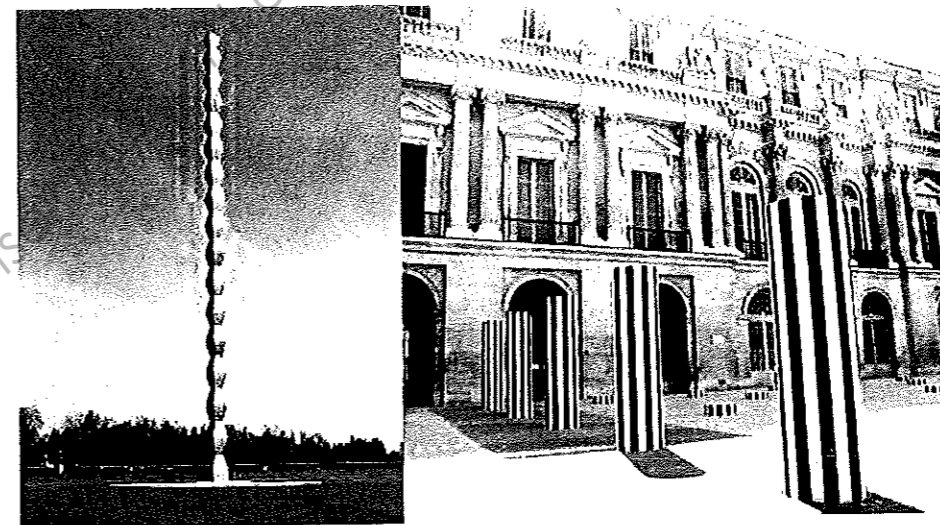
Peintures de Mark Rothko



Dale Chihuly

Yoichi Ohira

John de Wit



« Colonne sans fin » de Brancusi

colonnes de Buren



Christiano Bianchin

• **ANALYSE FORMELLE**

Sur la page canson S 4/7 ; à partir de ces pièces de verre, peintures et colonnes, faites l'analyse formelle de 2 éléments qui vous semblent ressemblants et l'analyse formelle de 2 éléments qui vous semblent différents.

Faites ceci à l'aide de croquis annotés relatifs à la forme / volume, la couleur, la matière.

Vous utiliserez votre analyse pour l'épreuve de réalisation graphique.

CRITERES D'EVALUATION

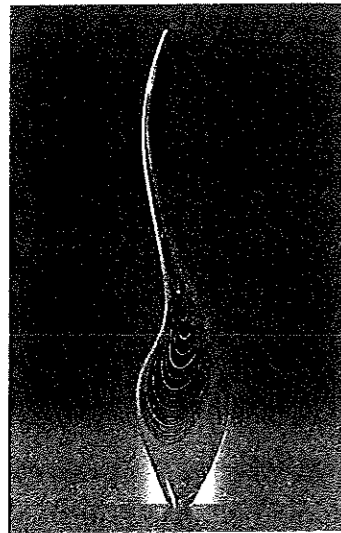
Exploitation de la documentation, qualité graphique, lisibilité et mise en page des rendus.

Session juin 2012			
CAP ARTS DU VERRE ET DU CRISTAL		ARTS APPLIQUES	
SUJET		1 H 30	COEF 4
ANALYSE FORMELLE ET STYLISTIQUE			S 3/7

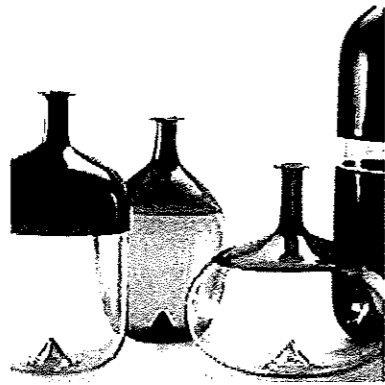
Base Nationale des Sujets d'Examens de l'enseignement professionnel
Réseau SCEREN

	Session juin 2012		
CAP ARTS DU VERRE ET DU CRISTAL	ARTS APPLIQUES		
SUJET	1 H 30	COEF 4	S 4/7
ANALYSE FORMELLE ET STYLISTIQUE			

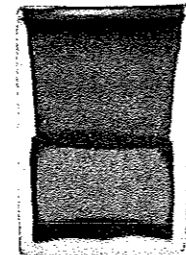
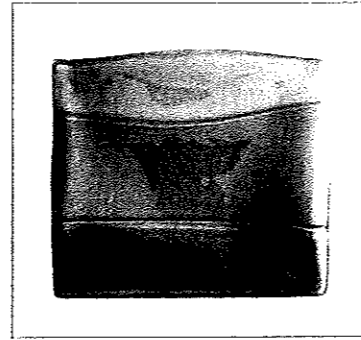
REALISATION GRAPHIQUE - 40 PTS



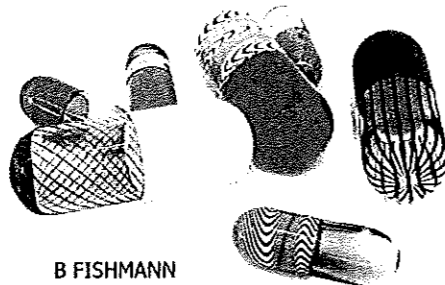
L TAGLIAPIETRA



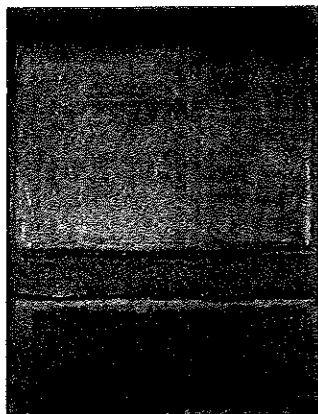
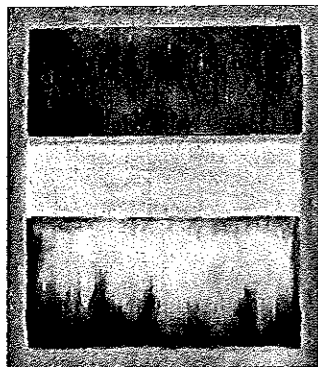
T WIRKKALA



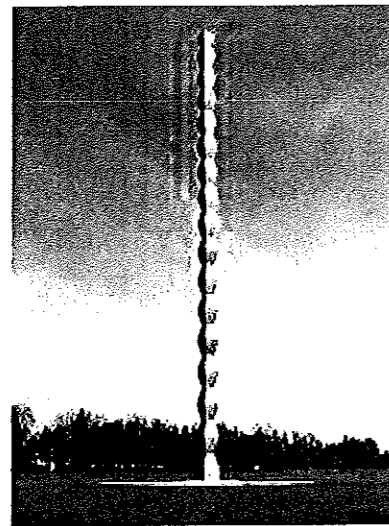
L DE SANTILLANA



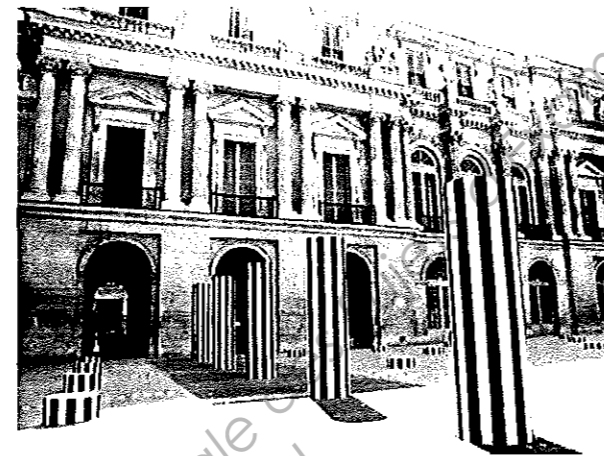
B FISHMANN



M ROTHKO



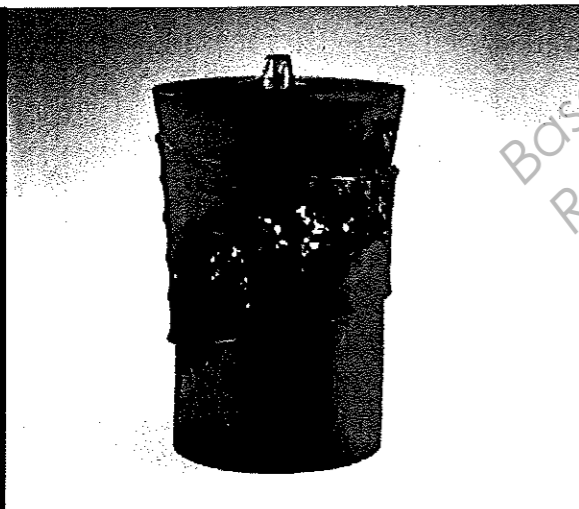
BRANCUSI



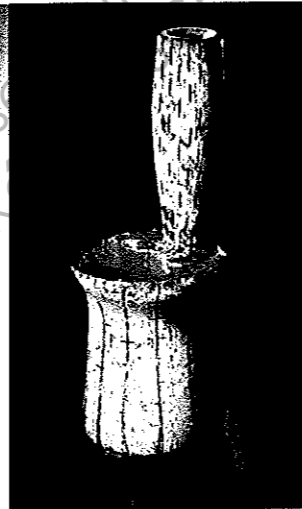
BUREN



D CHIHULY



Y OHIRA



J DE WIT



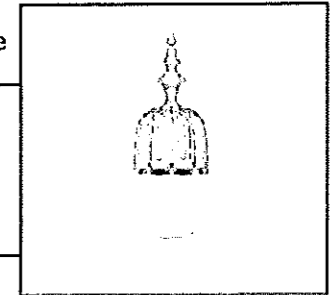
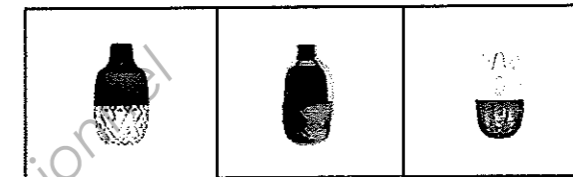
C BIANCHIN

Pour les prochaines fêtes de fin d'année, une grande marque d'eau fait appel à vous afin de créer sa bouteille prestige en cristal, colorée, taillée, décorée à l'or ; elle sera en édition limitée.

J.P. Gaultier pour Baccarat



J. Hayon pour Baccarat - Déclinaison d'une petite coupe



CAHIER DES CHARGES

• Travail à chaud

La bouteille de cristal devra mesurer entre 25 et 35 cm de haut.

La bouteille comportera plusieurs bandes de couleur qui pourraient être réalisées par émaillage à froid, avec des baguettes ou sur une base colorée à la poudre ou la ballote.

Il sera possible de faire des apports de matière.

• Décor

Une ou plusieurs parties seront taillées de pontils et/ou de biseaux.

Le décor à l'or sera composé de points et/ou de lignes.

➤ En vous appuyant sur votre analyse et en vous inspirant des pièces élaborées pour Baccarat, ci-dessus, et des documents ci-contre, imaginez la bouteille
 Trouvez 2 idées que vous déclinez : chaque DECLINAISON comportera 3 croquis, soit **6 CROQUIS**.
 Dessinez-les sans perspective, en couleur, avec décor- taille et or sur la feuille canson S 6/7.

➤ Faites la **MISE AU POINT DU CROQUIS** qui vous semble le plus adapté au cahier des charges.
 Dessinez-la en taille réelle et mettez-la en valeur grâce à la perspective, aux décors, à la couleur - ombre / lumière / reflet sur la page canson S 7/7.
 Indiquez en les techniques verrières.

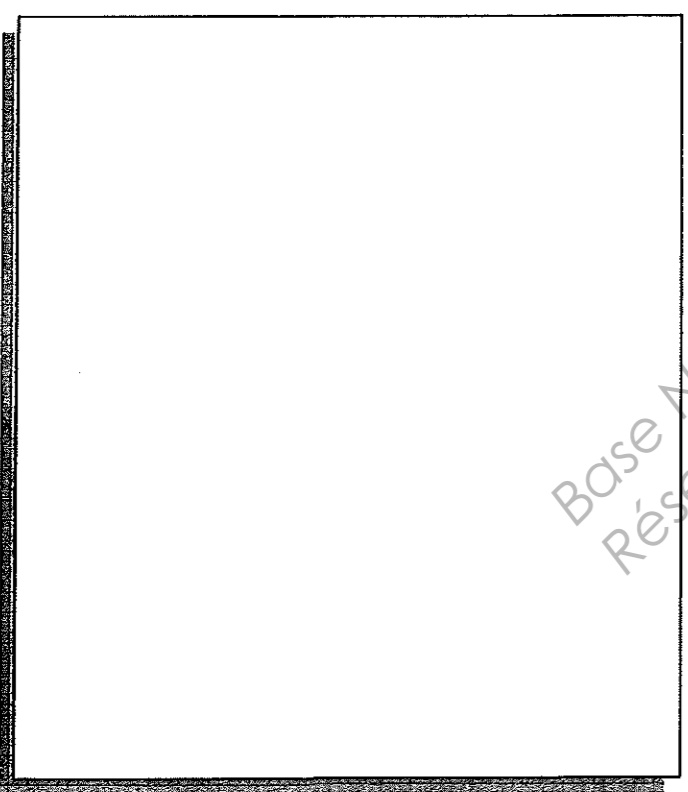
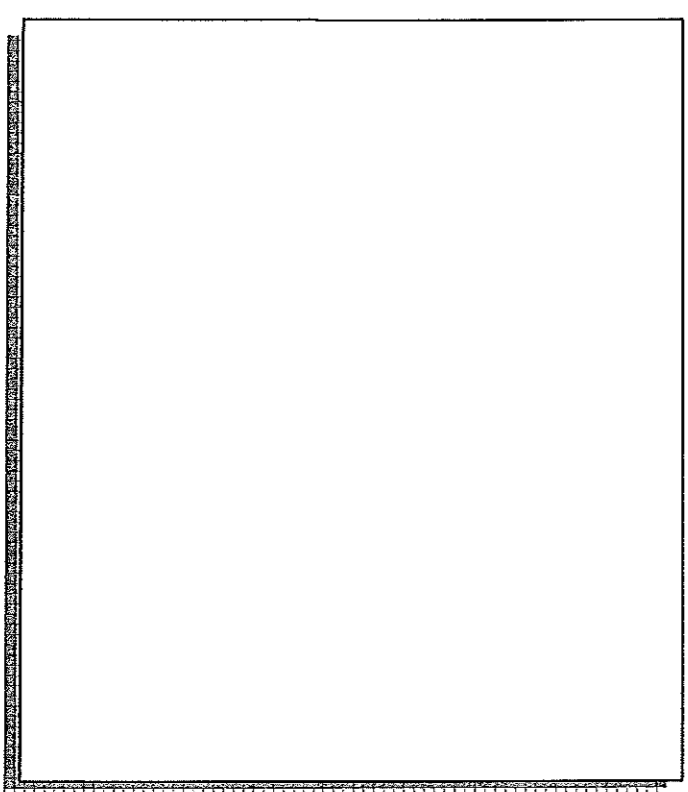
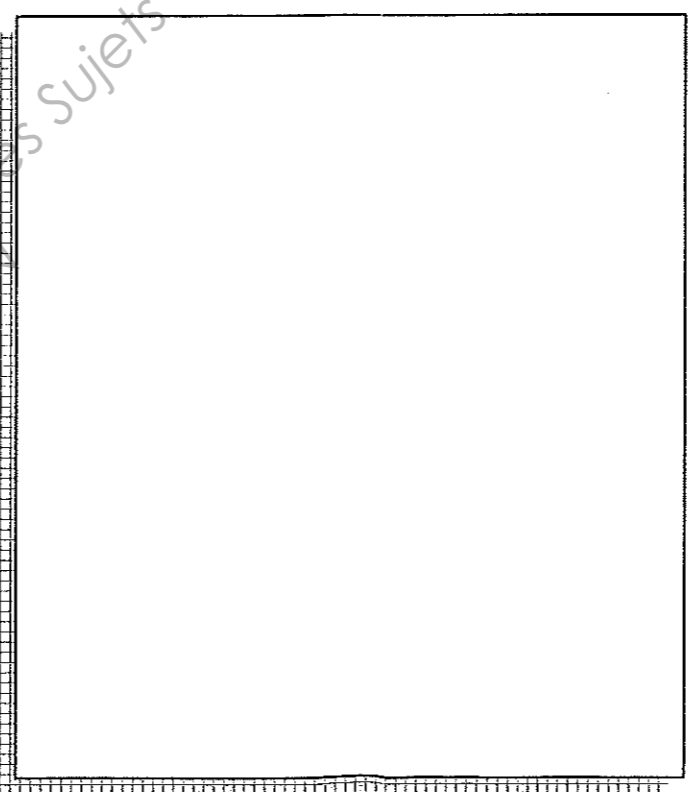
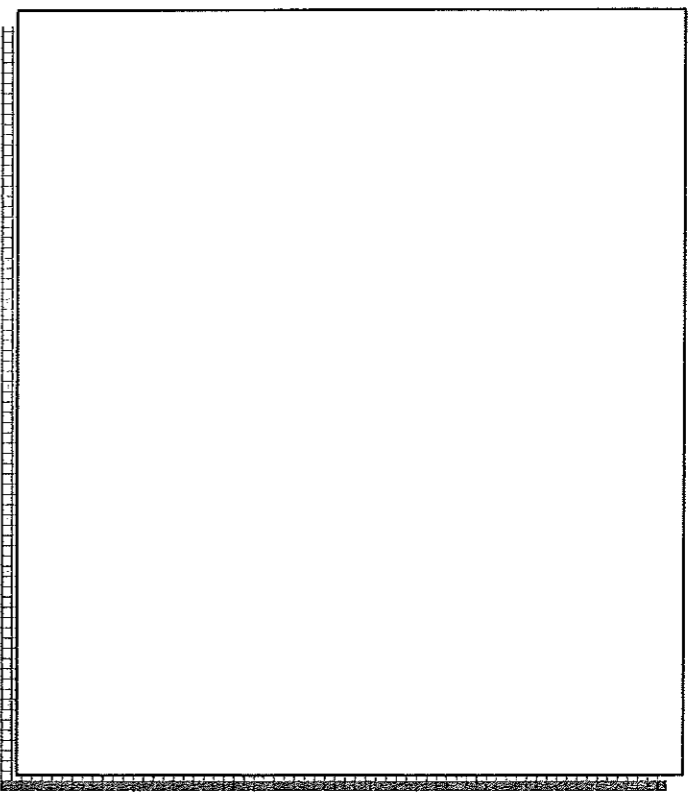
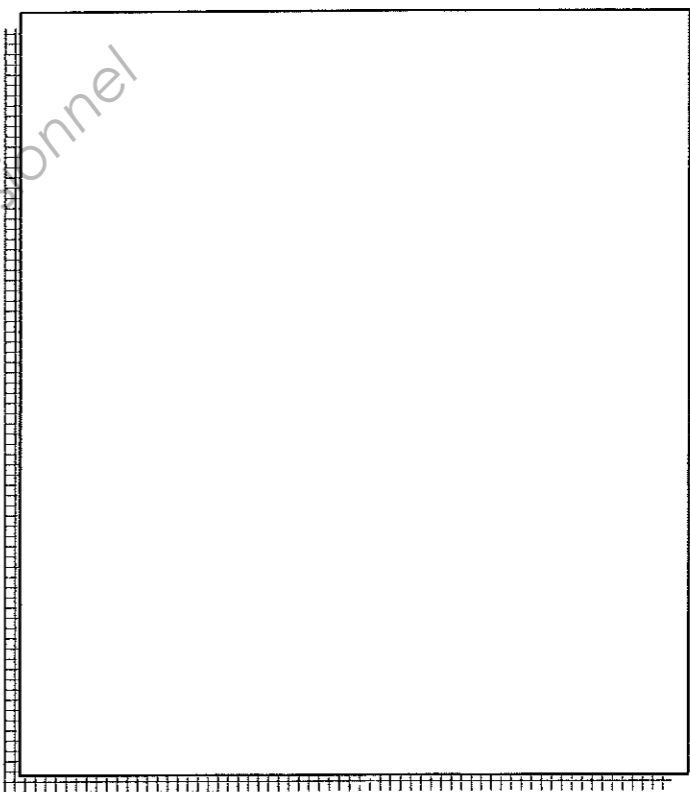
CRITERES D' EVALUATION

Exploitation de la documentation, respect du cahier des charges, pertinence des solutions proposées, qualité graphique, lisibilité et mise en page des rendus.

Session juin 2012			
CAP ARTS DU VERRE ET DU CRISTAL		ARTS APPLIQUES	
SUJET		3 H 30	COEF 4
REALISATION GRAPHIQUE			

DECLINAISON 2

DECLINAISON 1



Session juin 2012		CAP ARTS DU VERRE ET DU CRISTAL	
ARTS APPLIQUES		SUJET	
3 H 30		REALISATION GRAPHIQUE	
COEF 4	S 6/7		

Base Nationale des Sujets d'Examens de l'enseignement professionnel
Réseau SCEREN

Base Nationale des Sujets d'Examens de l'enseignement professionnel
Réseau SCEREN

Session juin 2012			
CAP ARTS DU VERRE ET DU CRISTAL		ARTS APPLIQUES	
SUJET		3 H 30	COEF 4
REALISATION GRAPHIQUE			S 717